

# EDI, XML, Internet

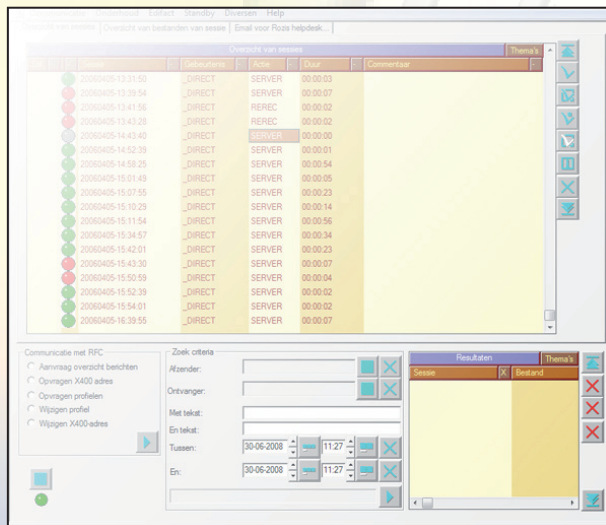
Rozis uw partner in elektronische communicatie

Rozis is een ICT-bedrijf, dat gespecialiseerd is in elektronische B2B-communicatie. Het levert producten en diensten op het gebied van EDI (Electronic Data Interchange), XML (Extensible Markup Language) en Internet. De kernactiviteiten bestaan uit software-ontwikkeling, consultancy, service, en outsourcing via het Rozis Facilitair Centrum (RFC).

Rozis realiseert de geautomatiseerde uitwisseling van elektronische (handels)berichten tussen bedrijven zoals orders, facturen en pakbonnen, en biedt daarbij oplossingen voor diverse typen berichten, berichtformaten en communicatienetwerken. Elektronische communicatie met uw handelspartners doet de snelheid, efficiëntie en eenvoud van de samenwerking duidelijk toenemen. Als u elektronisch wilt communiceren, dan weet Rozis hoe.

## Software

Naast standalone EDI-oplossingen, heeft Rozis ruime ervaring met de koppeling van EDI-software met bedrijfsinterne applicaties als Muis, MFG/PRO, SAP, Baan, Afas, Exact, Navision, Digis, King en Multivers.



Speciale vormen van communicatie zoals bijvoorbeeld via AS/2, met de douane, belastingdienst of buitenlandse partners, zijn ook heel goed mogelijk. Uiteraard kunt u ook bij Rozis terecht voor maatwerkoplossingen.

De EDI-oplossingen van Rozis zijn netwerk- en formaatonafhankelijk, en geschikt voor zowel kleine als grote bedrijven. Hierdoor kan het EDI-systeem waar u voor kiest eenvoudig aangepast worden aan, en meegroeien met ontwikkelingen in uw bedrijf en handelsrelaties.

## Uitgebreide ondersteuning

Als u elektronisch wilt gaan communiceren, helpt Rozis uw plan richting te geven en te realiseren, zonder dat u alles van de techniek hoeft te weten. Rozis beseft dat er voor organisaties nogal wat bij komt kijken als overgegaan wordt op elektronische communicatie. U wilt goede ondersteuning, zodat u snel aan de slag kunt en alles blijft lopen zoals het hoort. Of u heeft behoefte aan meer specifieke, projectmatige begeleiding en advies. Rozis helpt u met een uitgebreid pakket aan diensten in het hele traject van vooronderzoek, ontwikkeling, installatie, beheer en opleiding. Bovendien heeft Rozis al jarenlang een uitstekende helpdesk.

## Outsourcing via het RFC

Rozis heeft zich gerealiseerd dat klanten vaak een totaaloplossing voor hun elektronisch berichtenverkeer prefereren. Het Rozis Facilitair Centrum (RFC) biedt deze totaaloplossing. Bij het RFC kunt u al uw berichtenverkeer outsourcen. U heeft toegang tot postbussystemen als X400, Geis, Lifeline, IBM, Gosecure, Sterling, AS/2, FTP, Email en Internet. Het RFC handelt berichten af in EDI, XML en alle mogelijke onderling afgesproken (bilaterale) formaten. Inmiddels wordt via het RFC het berichtenverkeer van honderden gebruikers verzorgd.

Het RFC kent een hoog niveau Quality of Service. U bent verzekerd van betrouwbaarheid, snelheid en continuïteit in uw berichtenverkeer. Bovendien profiteert u via het RFC mee van innovaties op het gebied van elektronische communicatie en netwerkverbindingen.

*Waar u ook voor kiest, bij Rozis kiest u voor deskundigheid en service.*

Sinds 1994 heeft Rozis bewezen een solide partner te zijn voor zowel kleine als grote zakenrelaties in diverse branches, zoals Levensmiddelen-, Doe Het Zelf-, Transport & Logistiek, Gezondheidszorg, Verpakking-, Installatie- en Gemengde branche. Rozis kenmerkt zich door haar prettige manier van zakendoen, haar kwaliteit en betrouwbaarheid. Rozis is uw partner als het gaat om elektronische communicatie. Rozis is connecting business!



# ROZIS

Rozendaal Interchange Systems



Vraag	Oplossing
Incidenteel EDI-berichten ontvangen en verzenden	De oplossing is een door GS1 gecertificeerde applicatie die bij de eindgebruiker is geïnstalleerd. Orders, facturen, pakbonnen en afstemmingsoverzichten worden offline aangemaakt en bewerkt, en via Internet uitgewisseld. Bij een inkomend EDI-bericht ontvangt de gebruiker een SMS of emailbericht.  <a href="#">Netstation</a>
Veelvuldig EDI-berichten ontvangen en verzenden	Een standalone softwarepakket voor het ontvangen van orders, en het aanmaken en verzenden van pakbonnen en facturen. Zeer volledige functionaliteit voor bijv. verschillende berichttypen, artikelcoderingen, THT-data, kortingen/toeslagen en afstemmingsoverzichten. Goede beheermogelijkheden van het EDI-berichtenverkeer. Het pakket biedt de mogelijkheid tot een gehele of gedeeltelijke koppeling met de interne applicatie (zie volgende oplossing).  <a href="#">Workstation</a>
Via bestaande ERP of financieel pakket EDI-berichten ontvangen en verzenden	Een geïntegreerde oplossing waarmee direct en automatisch vanuit de interne bedrijfsapplicatie EDI-berichten aangemaakt, verzonden, ontvangen en verwerkt worden. Uitgebreide beheer-, monitor-, scheduling- en archiveringsmogelijkheden. Applicatiekoppelingen zijn semi-maatwerk en ontwikkeld voor de meest gangbare interne applicaties.  <a href="#">Ediswitch + applicatiekoppelingen</a>
SSCC-labels afdrukken en pakbon 2002 verzenden	Een pakket dat SSCC-codes kan genereren, aangeleverde pakbonnen kan verrijken met informatie over de verpakking, en SSCC-codes en labels kan afdrukken. Een complete oplossing voor de elektronische uitwisseling van pakbon 2002 (DESADV EANCOM®2002), juist als er geen EDI-koppeling met de interne applicatie is, of als de interne applicatie pakbon 2002 niet ondersteunt.  <a href="#">SSCC Pallet Manager</a>
Nieuwe vereisten in het EDI-systeem integreren	Een flexibele oplossing bij nieuwe vereisten aan de EDI-communicatie of wijzigingen in de interne applicatie. Voor het eenvoudig toevoegen van of omschakelen tussen (buitenlandse) partners, communicatienetwerken, berichtversies, berichtformaten en ERP-systemen. Uitgebreide maatwerkkoppelingen en -aanpassingen zijn niet meer nodig.  <a href="#">Cortex</a>
Onafhankelijk en veilig transport van EDI-berichten	Volledige netwerkservice voor onafhankelijk en veilig transport van EDI-berichten. Ondersteuning van uiteenlopende netwerken (X400, IBM, Geis, Lifeline/Agrotel, GoSecure, Internet), protocollen (AS2/3, ftp, http, email) en formaten (EDI, XML, Tradacom, bilateraal). Diverse additionele services (SnelNet, Message Alert, Conversie-services) mogelijk.  <a href="#">Rozis Facilitair Centrum (RFC)</a>
Ondersteuning bij implementatie, onderhoud en beheer	Op de gebruiker afgestemde dienstverlening. Pakket van services gericht op implementatie en onderhoud van software, en het beheer van EDI-berichtenverkeer (o.a. Supportdesk, Servicedesk, Remote Support, certificering, cursussen en consultancy).  <a href="#">Service &amp; Consultancy</a>
Volledige uitbesteding EDI-berichtenverkeer	Alle connecties, conversies en controles op berichtenverkeer worden binnen het Rozis Facilitair Centrum afgehandeld en beheerd. De EDI-communicatie is rechtstreeks op de interne applicatie afgestemd, zonder lokale EDI-software en beheer. Outsourcing is in verschillende gradaties en varianten mogelijk.  <a href="#">EDI-Outsourcing</a>

**ROZIS**

Rozendaal Interchange Systems



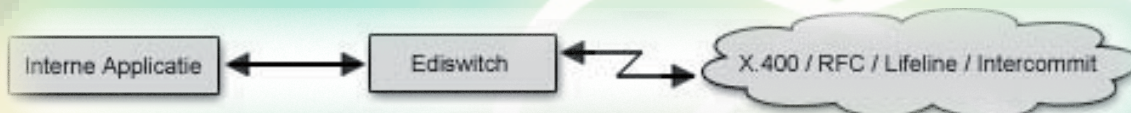
## EDISWITCH - EDI-software gekoppeld aan uw interne applicatie

Ediswitch is een gebruikersvriendelijk en compleet softwarepakket voor elektronische B2B-communicatie. Het zorgt voor het verzenden en ontvangen van elektronische berichten, en is gekoppeld aan uw interne bedrijfsapplicatie (ERP, administratieve software).

Via Ediswitch kunt u berichten met uw partners uitwisselen, waarbij de gegevens automatisch vanuit en naar uw interne applicatie worden doorgestuurd. Ediswitch is een onafhankelijk en krachtig pakket dat al uw vereisten op het gebied van berichtformaten,

berichtversies, partners, postbussystemen, applicatiekoppelingen, etc. moeiteloos kan ondersteunen.

Om uw berichtenverkeer te beheren kent Ediswitch een aantal standaardvoorzieningen zoals de Analyser, de Scheduler en het Archief. Omdat uw berichtenverkeer door Ediswitch grotendeels automatisch afgehandeld wordt, is het pakket in de praktijk gemakkelijk te gebruiken. U werkt niet met Ediswitch, Ediswitch werkt voor u!

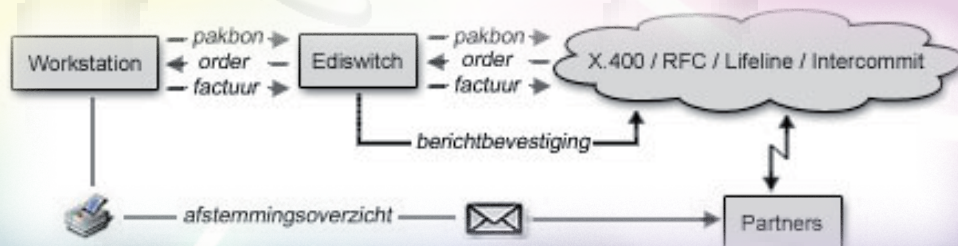


## WORKSTATION - EDI als standalone oplossing

Workstation is een standalone pakket voor elektronische B2B-communicatie. Met Workstation kunt u orders ontvangen, en pakbonnen en facturen aanmaken en verzenden.

Workstation werkt volgens een efficiënt concept: van een inkomende order wordt automatisch ter verzending een pakbon en factuur aangemaakt. Voor zover het orders, pakbonnen en facturen betreft, vervangt het Workstation een interne applicatie. Het Workstation kent goede afdrukmogelijkheden voor bijvoorbeeld de vereiste afstemmingsoverzichten voor uw partner.

Als u geen koppeling met uw interne applicatie wilt of kunt realiseren, of verwacht (voorlopig nog) weinig berichten uit te wisselen, is het Workstation de oplossing. Workstation maakt gebruik van Ediswitch voor de verzending en ontvangst van berichten. Mocht u later alsnog een volledige of gedeeltelijke koppeling met uw interne applicatie willen realiseren, dan kunt u dus makkelijk doorgroeien naar een geïntegreerde oplossing. Kortom: snel beginnen en later doorgroeien!



## NETSTATION - Een alternatief voor WebEDI

Rozis biedt u met het product Netstation een alternatief voor WebEDI. Netstation is speciaal bedoeld voor bedrijven met handelspartners die EDI-berichtenuitwisseling verwachten, maar slechts een beperkt aantal berichten uitwisselen.

Netstation is een volledig functioneel softwarepakket voor de afhandeling van EDI-berichtenverkeer, waarmee u:

- orders kunt inlezen en afdrukken,
- pakbonnen en facturen kunt aanmaken, afdrukken en verzenden,
- en afstemmingsoverzichten kunt afdrukken.

Netstation is een pakket waarmee u offline werkt. De gegevens blijven op uw eigen PC. Het aanmaken, archiveren, en controleren van berichten vindt dan ook plaats, vóórdat u uw berichten via internet verstuurt of ontvangt. Netstation-gebruikers zijn automatisch aangesloten op de RFC Message Alert. U ontvangt daarbij een SMS- of emailbericht als er een bericht voor u klaarstaat.

# ROZIS

Rozendaal Interchange Systems

# Rozis Facilitair Centrum (RFC)

## De totaaloplossing voor uw B2B-communicatie

**Bij het Rozis Facilitair Centrum (RFC) kunt u al uw elektronisch berichtenverkeer uitbesteden. Het RFC is een servicecentrum dat uitgebreide voorzieningen kent op het gebied van netwerkverbindingen, conversiemogelijkheden, beheer en beveiliging. Bij het RFC vindt u alles onder één dak, en met Rozis heeft u één professioneel aanspreekpunt.**

Outsourcing van uw berichtenverkeer bij het RFC is in verschillende gradaties en varianten mogelijk. Het RFC handelt het berichtenverkeer af voor meer dan 250 gebruikers. Deze gebruikers variëren van kleine bedrijven met een of twee berichten per week, tot grote bedrijven met vele berichten per dag. Grote partijen kunnen zich door outsourcing meer richten op de strategische en functionele aspecten van elektronische communicatie. Kleine partijen kunnen via het RFC gebruik maken van een complexe EDI-omgeving, die zij niet zelfstandig zouden kunnen realiseren en beheren.

### Netwerkverbindingen

Het RFC is gekoppeld aan externe postbussystemen als X400 van KPN, IBM, Geis, Lifeline/Agrotel, Go-Secure, Sterling, NXLink, Florecom, DouaneNetwerk, Internet en email, en zorgt voor de afhandeling van berichten die via deze postbussystemen worden uitgewisseld. Daarnaast zijn 'dedicated' verbindingen met specifieke partners opgezet, zoals AS2 via Internet (bijv. met Albert Heijn), VPN (bijv. met Unilever, Campbell), en FTP. Rozis is tevens preferred reseller voor Nederland van Cleo-softwareproducten voor secure, Internetgebaseerde communicatieverbindingen als AS2, AS3, FTP, OFTP, HTTP, etc.



*Rozis wil alle RFC-gebruikers mee laten profiteren van nieuwe ontwikkelingen op het gebied van netwerkverbindingen. Dit betekent dat u bij Rozis alleen betaalt voor uw daadwerkelijke berichtenverkeer, en u niet voor elk postbussysteem een apart abonnement hoeft af te sluiten.*

### Conversies, berichttypen en formaten

Het RFC handelt berichten af in EDI-, XML- en alle mogelijke onderling afgesproken (bilaterale) formaten. Applicatiekoppelingen zorgen ervoor dat berichten in het juiste formaat omgezet worden (conversie) voor uitwisseling tussen de ERP-systemen van u en uw partners. Rozis heeft inmiddels honderden koppelingen ontwikkeld voor de meest gangbare ERP-systemen en berichttypen. Bij upgrades dient ook de applicatiekoppeling aangepast te worden. Rozis kan de conversie echter ook voor u binnen het RFC afhandelen.

### Service & security

De service van het RFC is uniek. Automatische systemen binnen het RFC en een pro-actieve ondersteuning van onze supportdesk zorgen dat uw berichtenverkeer vlekkeloos verloopt. Alle berichten worden uitgebreid gecontroleerd. U weet zeker dat u alleen de juiste berichten ontvangt van de juiste partners. Ook is er EDIFACT-technisch controle op uw berichten, en is uw communicatie absoluut spam- en virusvrij. Binnen het RFC wordt uw berichtenverkeer continu gemonitord en gearhiveerd. Bij problemen in het berichtenverkeer, wordt u hiervan (automatisch) op de hoogte gesteld, en gaan geen berichten verloren. Rozis.Net is een uitwijkvoorziening, die bij langdurige netwerkstoringen de afhandeling van uw berichtenverkeer overneemt.

### Additionele services

#### • SnelNet

Uw berichten worden met voorrang behandeld. De tijd voor de controles op uw berichten en het overzetten naar andere netwerken, wordt gereduceerd tot maximaal een minuut.

#### • Message Alert

Rozis attendeert u via SMS of email op het feit dat u via het RFC berichten heeft ontvangen. Deze service is handig als u onregelmatig berichten ontvangt en/of niet regelmatig controleert op ingekomen berichten.

#### • Conversie-services

Als u van partners verschillende berichtversies ontvangt of Engelse TRADACOM-berichten, kan het RFC die automatisch omzetten in de door u gewenste EDIFACT-berichtversie.

#### • Multi Channel Service

Gebruik uw bestaande ERP/EDI-systeem om al uw berichten af te handelen. Multi Channel Service verzorgt de omzetting en verzending van uw EDI-berichten in een scala van formaten (ERP, email, image, pdf, tekstbestand, excellbestand, fax, post, etc.)

#### • LVB-Certificering

Via het RFC kunt in een verkort traject de verplichte certificering in de Levensmiddelenbranche bij het EDIServer Center van GS1 Nederland behalen.

### Volledige outsourcing

Van volledige outsourcing is sprake als het RFC uw te verzenden berichten direct bij u ophaalt, converteert, naar EDIFACT vertaalt en doorstuurt. Door u te ontvangen berichten levert het RFC direct in het door u gewenste formaat af. Bij deze vorm van outsourcing heeft u geen enkele conversie- of speciale communicatievoorziening aan uw zijde meer nodig.

# ROZIS

Rozendaal Interchange Systems